

# atlas citológico

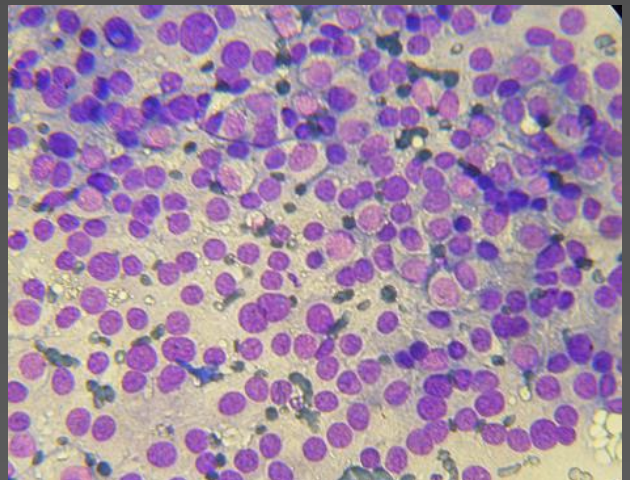
Citología exfoliativa diagnóstica del sistema linfoideo

## NEOPLASIAS DEL TIMO: TIMOMA LINFO-EPITELIAL

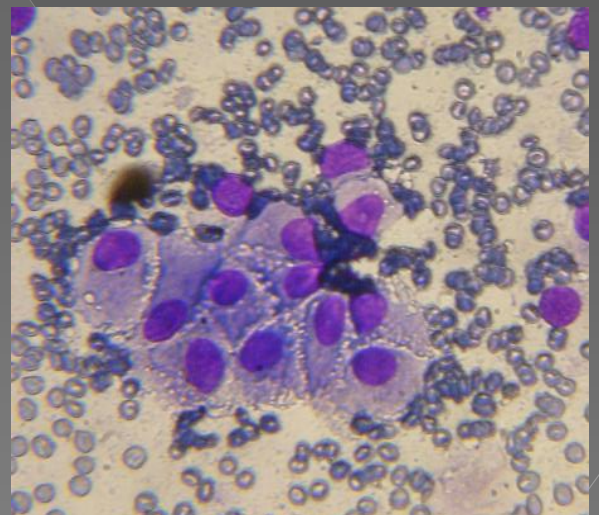
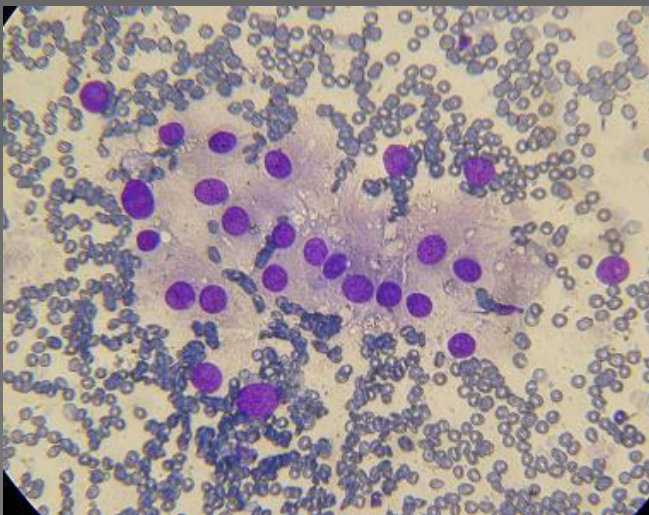


Foto gentileza Dra. Fortunato

Rx de torax latero-lateral en donde se evidencia masa mediastinica por delante del corazón. Mzo, macho, adulto



Presencia de abundantes células linfoideas; timocitos atipicos con moderada anisocitosis-anisocariosis y escaso citoplasma basófilo.



Colgajos medianos de células epitelio-reticulares con moderada anisocariosis, núcleos de cromatina uniforme, citoplasma de bordes difusos, finamente vacuolados