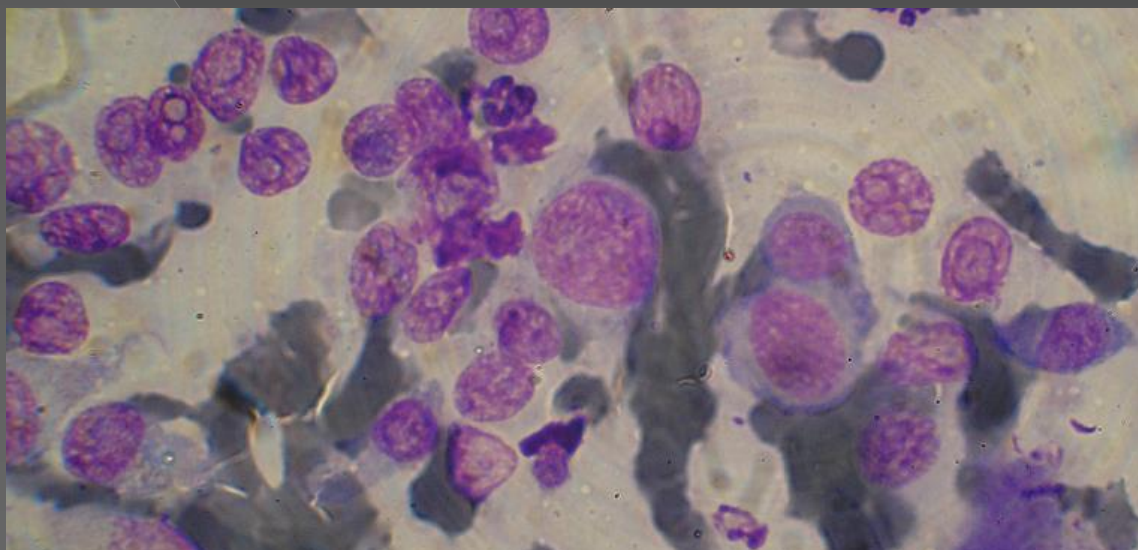


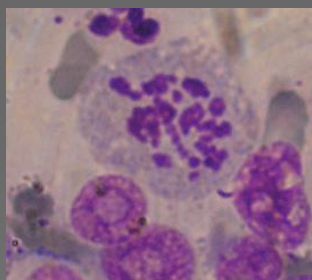
atlas citológico

Una guía rápida para el reconocimiento de lesiones cutáneas

CARACTERES DE MALIGNIDAD CITOLOGICOS



Hipercelularidad, pleomorfismo, anisocitosis, anisocariosis, macrocariosis, multinucleaciones, nucleólos prominentes de distintos tamaños.



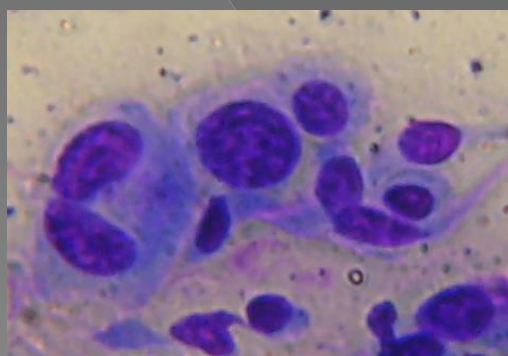
Mitosis aberrantes



Citofagia



Amoldamientos nucleares



Intensa basofilia citoplasmática