

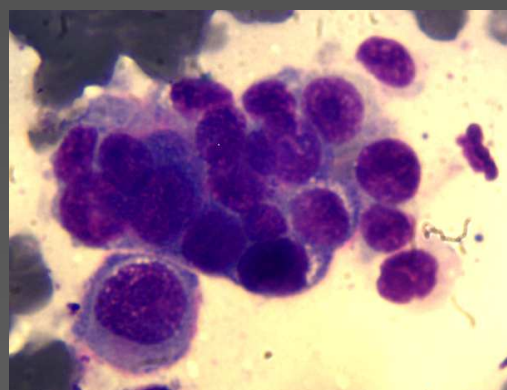
atlas citológico

Una guía rápida para el reconocimiento de lesiones cutáneas

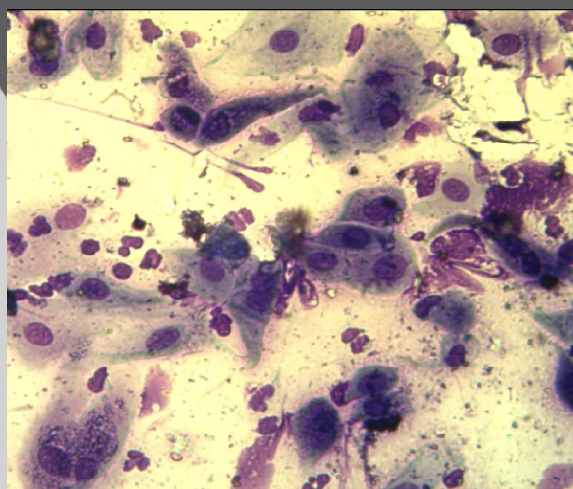
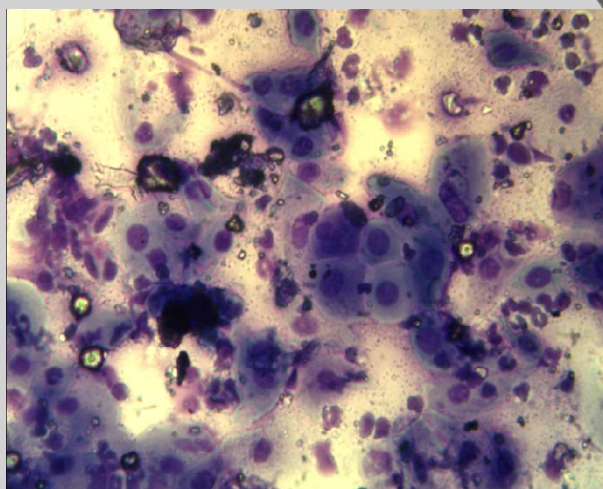
NEOPLASIAS DE CELULAS EPITELIALES: CARCINOMA de CELULAS ESCAMOSAS



CCE de alto grado en prepucio.



Las células epiteliales suelen exfoliarse en colgajos.



Carcinoma de células escamosas: Población celular de estirpe epitelial agrupadas en colgajos o aisladas. Núcleos anisocarióticos de cromatina uniforme con nucleólos prominentes, pérdida de la relación núcleo- citoplasma. Citoplasma de bordes difusos con finos gránulos perinucleares, en ocasiones terminados en punta, recordando a un renacuajo. Proceso inflamatorio purulento concomitante.