

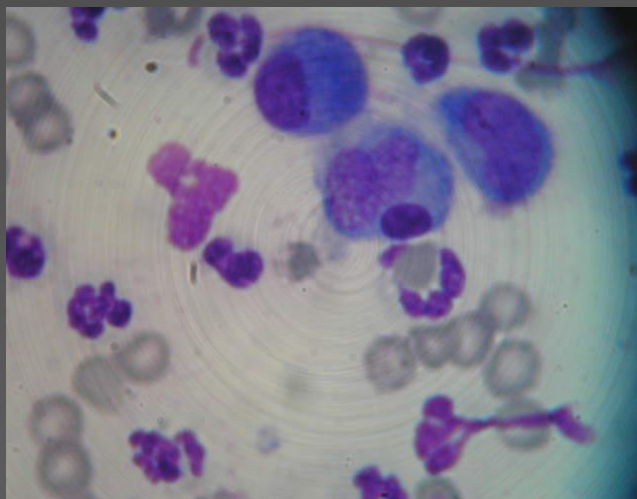
atlas citológico

Una guía rápida para el reconocimiento de lesiones cutáneas

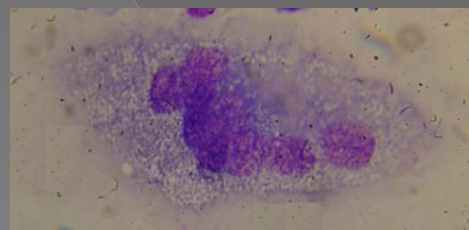
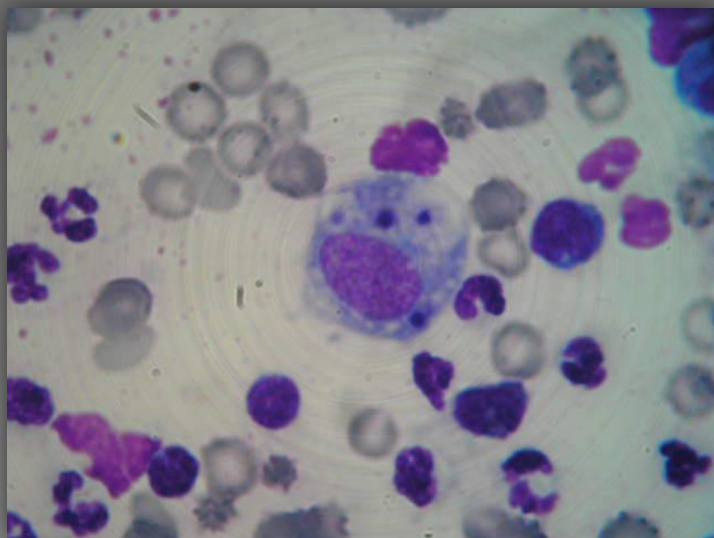
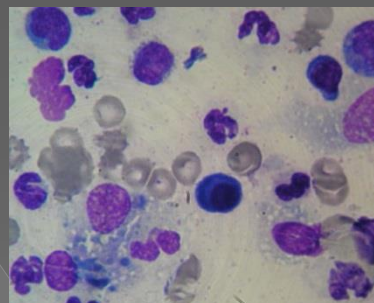
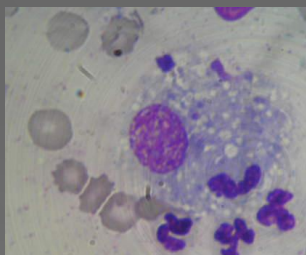
PROCESOS INFLAMATORIOS GRANULOMATOSOS



Granuloma por cuerpo extraño en zona escapular



Presencia de abundantes macrófagos en una proporción cercana al 50 % de las células observadas.



Macrófagos con intensa actividad fagocítica junto a algunos neutrófilos PMNS normales y líticos; ocasionales células multinucleadas.