

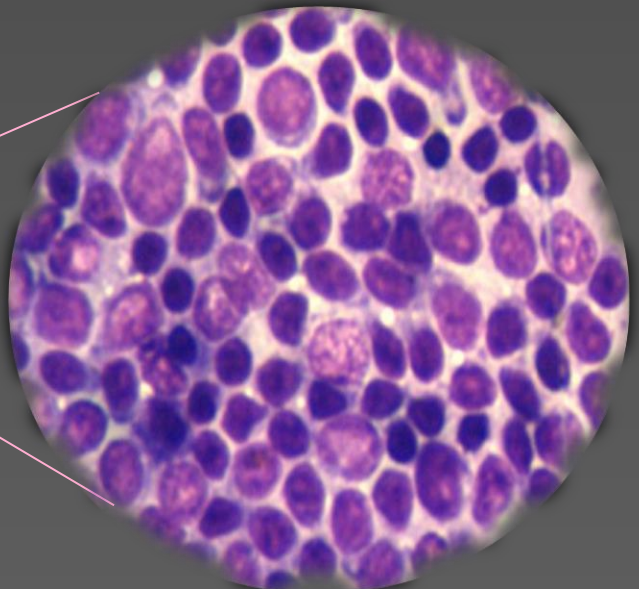
atlas citológico

Citología exfoliativa diagnóstica del sistema linfoideo

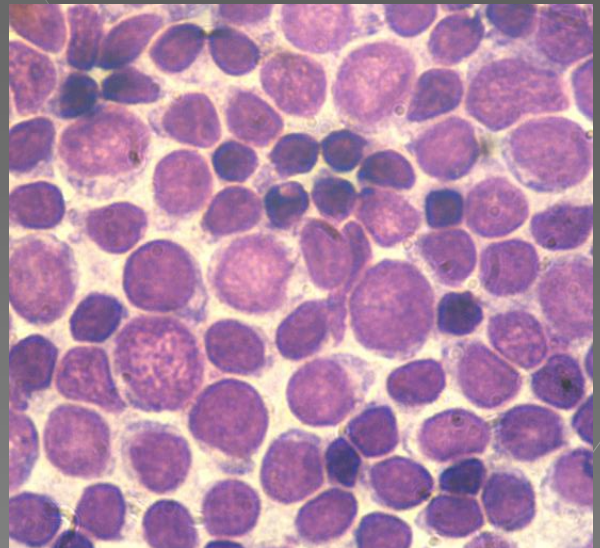
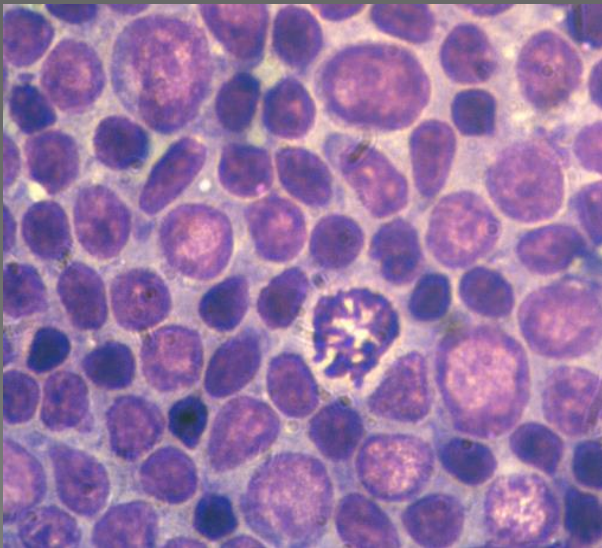
NEOPLASIAS DE LOS LINFONODULOS: LINFOMA LINFOBLASTICO



Linfoma multicéntrico canino: linfadenomegalia generalizada.



Cuadro dominado por células redondas de estirpe linfoidea constituidas fundamentalmente por linfoblastos atípicos y escasos linfocitos maduros.



En la citología del linfoma linfoblástico, se invierte la relación de células inmaduras versus las maduras, es decir abundan grandes linfoblastos malignos entre pocos linfocitos maduros (pequeños)