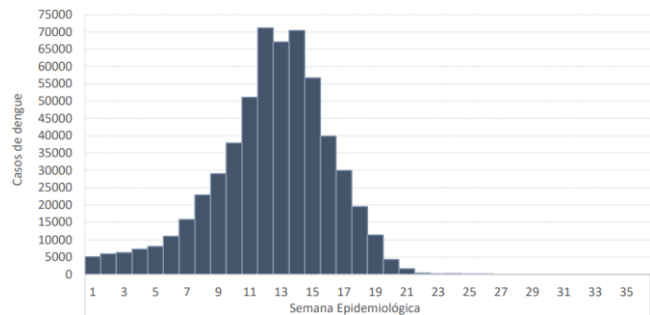


Provincia/Región	Confirmados totales	Confirmados por laboratorio	Notificaciones totales
Ciudad Autónoma de Buenos Aires	25.480	24.487	55.700
Buenos Aires	107.359	31.769	142.780
Córdoba	127.491	10.744	146.966
Entre Ríos	19.460	4.732	24.230
Santa Fe	61.467	19.303	72.772
<b>Centro</b>	<b>341.257</b>	<b>91.035</b>	<b>442.448</b>
Mendoza	4.800	1.745	8.678
San Juan	2.258	692	3.180
San Luis	3.862	763	4.454
<b>Cuyo</b>	<b>10.920</b>	<b>3.200</b>	<b>16.312</b>
Chaco	21.656	15.242	30.822
Corrientes	10.060	6.834	13.951
Formosa	10.541	10.410	22.832
Misiones	14.732	7.463	19.650
<b>Noreste Argentino</b>	<b>56.989</b>	<b>39.949</b>	<b>87.255</b>
Catamarca	11.073	6.571	15.270
Jujuy	14.154	3.863	19.673
La Rioja	11.914	1.408	14.517
Salta	24.174	7.457	33.985
Santiago del Estero	18.735	4.127	24.407
Tucumán	84.125	28.845	94.723
<b>Noroeste Argentino</b>	<b>164.175</b>	<b>52.271</b>	<b>202.575</b>
Chubut	61	29	146
La Pampa	551	474	1.416
Neuquén	178	128	378
Río Negro	99	24	155
Santa Cruz	227	129	489
Tierra del Fuego	162	117	266
Sur	1.278	901	2.850
<b>Total Argentina</b>	<b>574.619</b>	<b>187.356</b>	<b>751.440</b>



Casos confirmados. Argentina. Año 2024, hasta semana epidemiológica 36. Fuente: Área de Vigilancia de la Salud, Dirección de Epidemiología, Ministerio de Salud de Argentina.

En el año 2024, se observa un descenso sostenido de los casos de dengue desde la semana epidemiológica (SE) 14, actualmente con casos aislados en pocos departamentos de la Región Noreste Argentino (NEA).

En la SE 36, cuarta semana de la temporada 2024/2025, las autoridades sanitarias de las provincias de Formosa y Chaco confirmaron la persistencia de la transmisión, En Formosa, en los departamentos Pilcomayo, Capital, y casos aislados en Patiño y Pilagás y en Chaco, en los

departamentos San Fernando y Mayor Luis Fontana.

En las primeras seis SE de la actual temporada 2024/25 se notificaron 54 casos de dengue, de los cuales 16 se confirmaron por métodos directos (ELISA NS1 y PCR) y el resto corresponde a casos probables en zonas con circulación. En el mismo período en 2023 se registraron 868 casos.

Entre las SE 31 y 36 se notificaron 842 casos sospechosos, 692 fueron estudiados por laboratorio (82%). Se confirmaron 16 a través de métodos directos (4% de positividad).

Provincia/Región	Confirmado	Probable	Sospechoso	Descartado	Notificaciones totales
Ciudad Autónoma de Buenos Aires	—	1	91	7	99
Buenos Aires	1	—	92	15	108
Córdoba	—	6	58	6	70
Entre Ríos	—	—	6	13	19
Santa Fe	—	—	44	10	54
<b>Centro</b>	<b>1</b>	<b>7</b>	<b>291</b>	<b>51</b>	<b>350</b>
Mendoza	—	—	5	3	8
San Juan	—	—	2	—	2
San Luis	—	—	3	—	3
<b>Cuyo</b>	<b>—</b>	<b>—</b>	<b>10</b>	<b>3</b>	<b>13</b>
Chaco	26	—	87	8	121
Corrientes	1	7	16	—	24
Formosa	26	—	309	—	335
Misiones	—	—	—	—	—
<b>Noreste Argentino</b>	<b>53</b>	<b>7</b>	<b>412</b>	<b>8</b>	<b>480</b>
Catamarca	—	1	28	—	29
Jujuy	—	—	59	9	68
La Rioja	—	—	8	—	8
Salta	—	3	50	6	59
Santiago del Estero	—	1	50	5	56
Tucumán	—	9	64	—	73
<b>Noroeste Argentino</b>	<b>—</b>	<b>14</b>	<b>259</b>	<b>20</b>	<b>293</b>
Chubut	—	—	—	—	—
La Pampa	—	—	3	—	3
Neuquén	—	—	1	—	1
Río Negro	—	—	1	—	1
Santa Cruz	—	—	—	—	—
Tierra del Fuego	—	—	—	—	—
<b>Sur</b>	<b>—</b>	<b>—</b>	<b>5</b>	<b>—</b>	<b>5</b>
<b>Total Argentina</b>	<b>54</b>	<b>28</b>	<b>977</b>	<b>82</b>	<b>1.141</b>

Casos autóctonos y en investigación, según clasificación y jurisdicción. Argentina. Año 2024, de semana epidemiológica 31 a 36. Fuente: Área de Vigilancia de la Salud, Dirección de Epidemiología, Ministerio de Salud de Argentina.