



**CHEMOVET**

# LABORATORIO VETERINARIO



**CHEMOVET**



**oncovet**

*Oncología Veterinaria de Excelencia*

# LINEA FARMACOS GENERALES

- Ciprofloxacina
- Condroprotector
- Gotas óticas
- Pipetas
- Prednisolona



# ANTIBIOTICO



Formula: Ciprofloxacina 500 mg en comprimidos. Presentación: Blister por 10 comprimidos - 10 blisters por estuche.

Prescripción: El principio activo de CHEMOFLOXAVET es CIPROFLOXACINA, un antimicrobiano bactericida, indicado para tratamiento de diversas enfermedades infecciosas de perros, causadas por bacterias gram positivas, gram negativas, espiroquetas, clamidias y micoplasmas sensibles a ciprofloxacina.

# CONDROPROTECTOR



Formula: Glucosamina 250 mg; Condroitin 150 mg; Vitamina C 100 mg . Presentación: Blister por 10 comprimidos - 12 blisters por estuche.

Prescripción: 1 comprimido cada 20 kg, cada 24 hs.

# GOTAS OTICAS



Formula: Cada 100 ml contiene: Cloranfenicol 500 mg, Betametasona (como Valerato) 100 mg, Clotrimazol 1.000 mg, Amitraz 10 mg, Benzocaina 1000 mg.

Prescripción: En el oído: 5 a 7 gotas en el conducto auditivo y zona circundante, 2 a 3 veces diarias.

# PIPETAS PULGUICIDA PERROS



Formula: Imidacloprid (1) 11.4 g, Permetrina (2) 53.5 g; Butoxido de piperonilo 1.00 g, 100 ml agentes de formulación (1) 1 - [(6-Chloro-3-piridinil) methyl] - 4, 5-dihidro-N-nitro-1H-imidazol-2- amino (2) 2,2 - dimetil-3-(2,2-diclorovinil - ciclopropil - 1 - carboxilate 3 - penoxibencilo.

Prescripción: El producto se aplica por vía dérmica y actúa sobre las pulgas y garrapatas que están sobre el animal, por contacto.

# PIPETAS PULGUICIDA GATOS



Formula: Imidacloprid 9,5% Excipientes c.s.p 100% .

Prescripción: Pulguicida de acción tópica, elimina las pulgas adultas y protege al gato de una nueva infestación durante aproximadamente 28 días.



# ANTIINFLAMATORIO



Formula: Prednisolona 20 mg en comprimidos. Presentación: Blister por 10 comprimidos - 10 blisters por estuche.

Prescripción: Antiinflamatorio y glucocorticoide en comprimidos para perros y gatos.

# PRODUCTOS ONCOLOGICOS VETERINARIOS

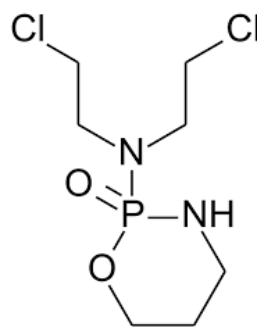
- Ciclofosfamida
- Clorambucilo
- Doxorubicina
- Imatinib
- Imiquimod
- Lomustina
- Mitotano
- Trilostano
- Sunitinib
- Vincristina
- Vinblastina

# ONCOVET C - Uso Oncologico en Caninos

**CICLOFOSFAMIDA**

Comprimidos 50 mg

- Carcinomas de sacos anales
- Carcinomas de vejiga
- Carcinomas uretrales
- Hemangiosarcomas
- Linfomas
- Mastocitomas
- Osteosarcomas
- Sarcoma de tejidos blandos



**oncovet**

Oncología Veterinaria de Excelencia



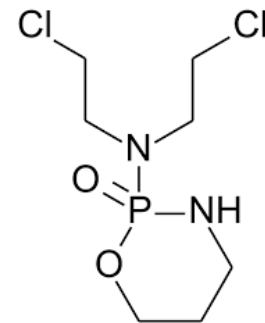
**CHEMOVET**

# ONCOVET C - Uso en enfermedades inmunomediadas Caninos

**CICLOFOSFAMIDA**

Comprimidos 50 mg

- Anemia hemolitica inmunomediada
- Artritis inmunomediada
- Glomerulonefritis inmunomediada
- Meningoencefalitis inmunomediada
- Penfigo
- Trombocitopenia inmunomediada

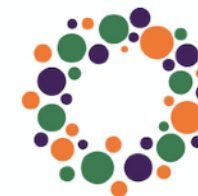
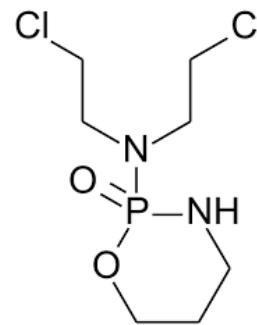


# ONCOVET C - Uso Oncologico en Felinos

**CICLOFOSFAMIDA**

Comprimidos 50 mg

- Carcinomas mamarios
- Hemangiosarcomas
- Linfomas
- Plasmocitomas
- Leucemia linfocitica cronica
- Leucemia mielogena aguda
- Mastocitomas



**oncovet**  
Oncologia Veterinaria de Excelencia



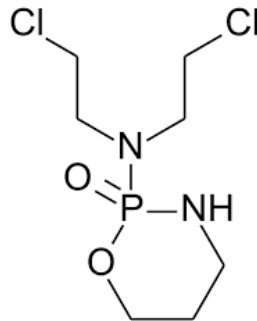
**CHEMOVET**

# ONCOVET C - Uso en enfermedades inmunomediadas Felinos

**CICLOFOSFAMIDA**

Comprimidos 50 mg

- Anemia hemolitica inmunomediada
- Artritis inmunomediada



**oncovet**  
Oncología Veterinaria de Excelencia

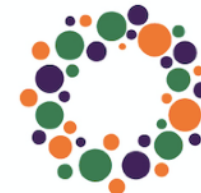
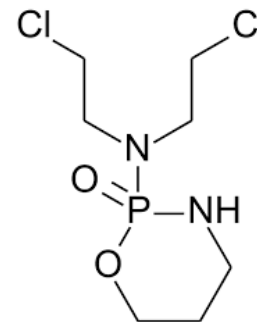
# ONCOVET C - Indicaciones en Uso Oncologico

**CICLOFOSFAMIDA**

Comprimidos 50 mg

Se puede administrar en diferentes esquemas de tratamiento, tales como terapia de:

- Inducción
- Adyuvancia
- Neoadyuvancia
- Mantenimiento
- Quimioterapia metronomica



**oncovet**

Oncología Veterinaria de Excelencia

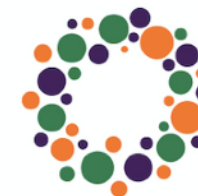
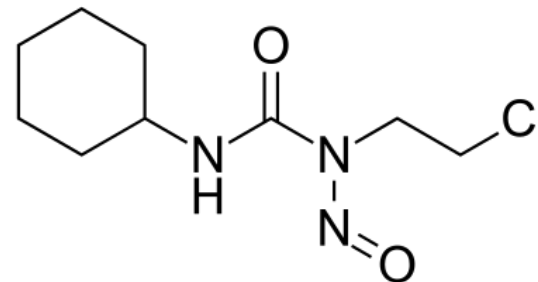


# ONCOVET L

LOMUSTINA

Capsulas de 10 y 40 mg

- Neoplasias del sistema nervioso central
- Linfomas
- Mastocitomas
- Linfosarcomas cutáneos
- Histiocitosis sistémica
- Linfoma epiteliotrópico cutáneo
- Tumor de Sticker (TVT)



**oncovet**  
Oncología Veterinaria de Excelencia



**CHEMOVET**



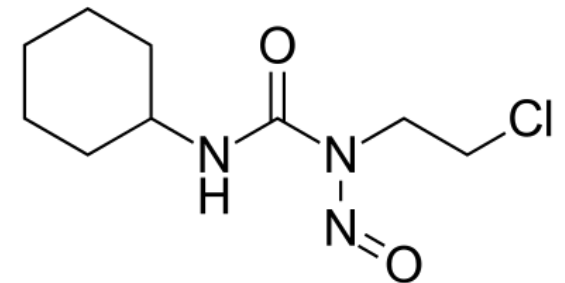
# ONCOVET L

## LOMUSTINA

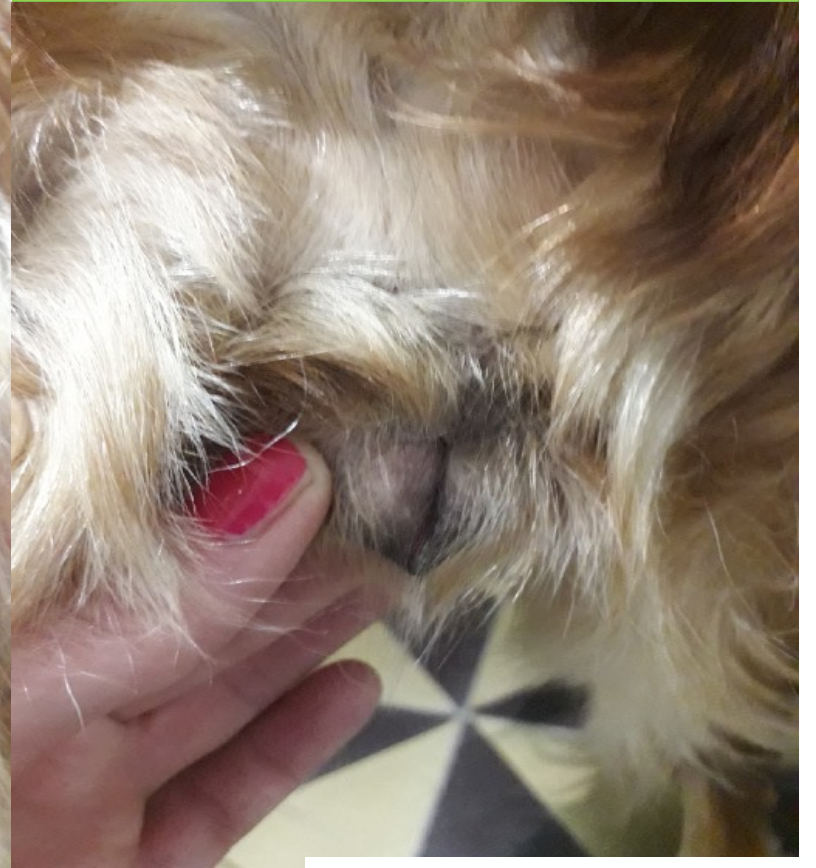
Capsulas de 10 y 40 mg

Se puede administrar en diferentes esquemas de tratamiento, tales como terapia de:

- Inducción
- Adyuvancia
- Neoadyuvancia
- Mantenimiento
- Quimioterapia metronomica



# ONCOVET L EN TVT



# ONCOVET L

## En Mastocitoma



# ONCOVET L

## En Carcinoma CE



# ONCOVET L

## En desorden histiocitico proliferativo



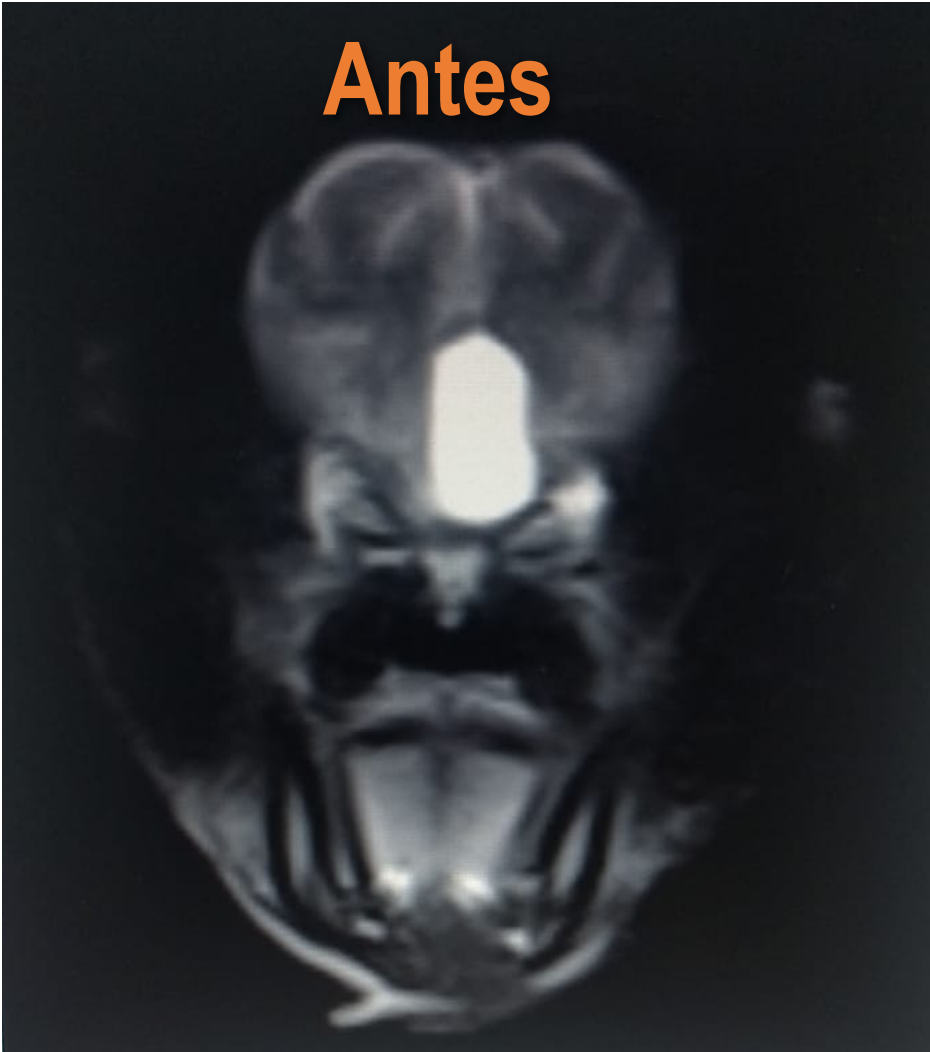
# GLIOMA ?

- Canino.
- Hembra.
- Mestiza.
- “Rubia”.
- 8,5 años.
- 27 Kg

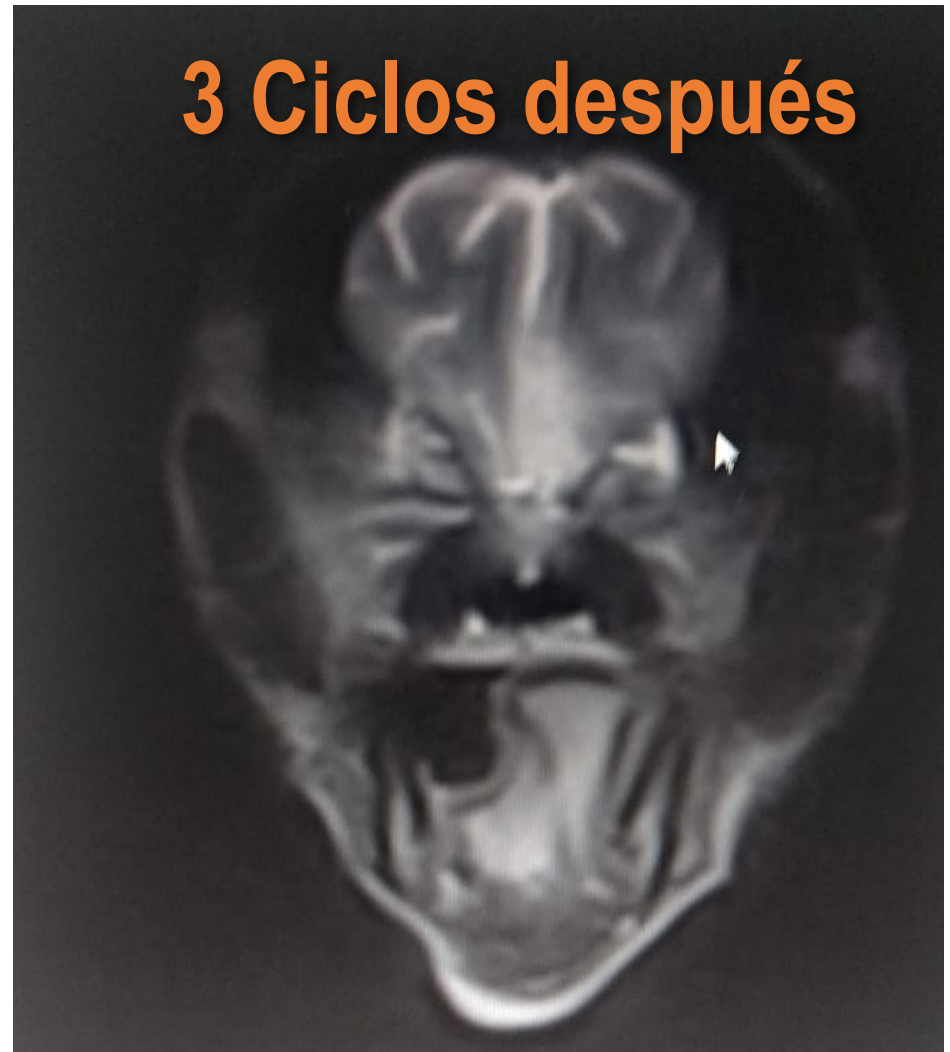
Dr. Fernando Pellegrino, CABA, Bs. As., Argentina.

# GLIOMA ?

**Antes**



**3 Ciclos después**



# ONCOVET L

## En Leucemia (LLC)

- Canino.
- Macho.
- Shitzu.
- 7 años.
- LLC.
- Previamente tratado con vincristina, clorambucilo, prednisolona en diferentes combinaciones





**Propietario: Garcia**

**Veterinaria:**

**Paciente: Ling<sup>†</sup> Shen**

**Med. Solic:**

**Protocolo:**

**Fecha: 18/09/2015**

## **HEMOGRAMA.**

### **HEMOGRAMA**

Hematocrito	36 %	VR: 35-55
Globulos Rojos :	5.230.000/mm <sup>3</sup>	VR: 5.000.000-8.000.000
Globulos Blancos:	32.800/mm <sup>3</sup>	VR: 5.000-15.000
Hemoglobina :	13,0 g %	VR: 12-18
Rec. de plaquetas	524.000/mm <sup>3</sup>	VR: 120.000-500.000

### **INDICES HEMATIMETRICOS**

Volúmen Corpuscular Medio	68.83 fl	VR: 64-75
Hemoglobina Corpusc. Media	24.85 %	VR: 19.5-24.5
Conc Hemoglob.Corp. Media	36.11 g/dl	VR: 33-36

**Observaciones:**

Recuentos verificados en forma manual (Rto.Gl.Blancos 32.800 mm<sup>3</sup>)

# BAJA UN 40 % EN UNA SOLA TOMA

Especie-Sexo-Raza-Edad: CANINO MACHO SHITZU 7 AÑOS  
 Fecha: 05/10/2015

## HEMOGRAMA

	<u>Resultado</u>	Unidades	V. de referencia (caninos)	V. de referencia (felinos)
Hematocrito:	40	%	Cach. 30-50, Adult 37-55	28 - 45
Hematies:	6	millon/mm <sup>3</sup>	5.500.000-8.500.000	5.000.000 - 10.000.000
Hemoglobina:	13,3	g/dl	12,0-18,0	8,0-15,0
Vol. Corpuscular Medio:	62,0	fl	60 - 77	39 - 55
Conc. Hb Corpuscular Media	33,3	%	30 - 36	31 - 35
Leucocitos:	19.700	/mm <sup>3</sup>	6.000-17.000	5.500-19.500
Plaquetas:	10	por campo	> o = 6 por campo	> o = 6 por campo
<b>PROTEINAS TOTALES</b>	<b>8</b>			
<u>Fórmula leucocitaria relativa</u>		Unidades	V. de referencia (caninos)	V. de referencia (felinos)
Neutrofilos en Banda:	1	%	0-3	0-3
Neutrofilos segmentados:	66	%	60-77	37-75
Eosinofilos:	0	%	2-10	2-12
Linfocitos:	<b>31</b>	%	12-30	20-55
Monocitos:	2	%	3-10	1-4
Formas inmaduras:	0	%	0	0
	100			
<b>INDICE RETICULOCITOS</b>				
<u>Fórmula leucocitaria absoluta</u>	<u>Resultado</u>	Unidades	V. de referencia (caninos)	V. de referencia (felinos)
Neutrofilos en Banda:	197	/mm <sup>3</sup>	0-300	0-300
Neutrofilos segmentados:	13.002	/mm <sup>3</sup>	3.000-11.500	2.500-12.500
Eosinofilos:	0	/mm <sup>3</sup>	100-1.250	0-1.500
Linfocitos:	6.107	/mm <sup>3</sup>	1.000-4.800	1.500-7.000
Monocitos:	394	/mm <sup>3</sup>	150-1.350	0-850
Formas inmaduras:	0	/mm <sup>3</sup>	0	0



# ONCOVET L

## En Linfoma Cutáneo

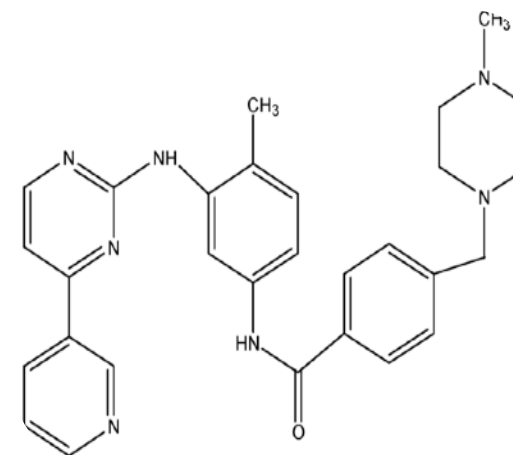


# ONCOVET I

## IMATINIB

Comprimidos 100 mg

- Mastocitomas
- Fibrosarcomas
- Sarcomas asociados a vacunas
- Hemangiosarcomas
- Tumores del estroma gastrointestinal
- Leucemias
- Meningiomas
- Síndrome hipereosinofílico en felinos.



**CHEMOVET**

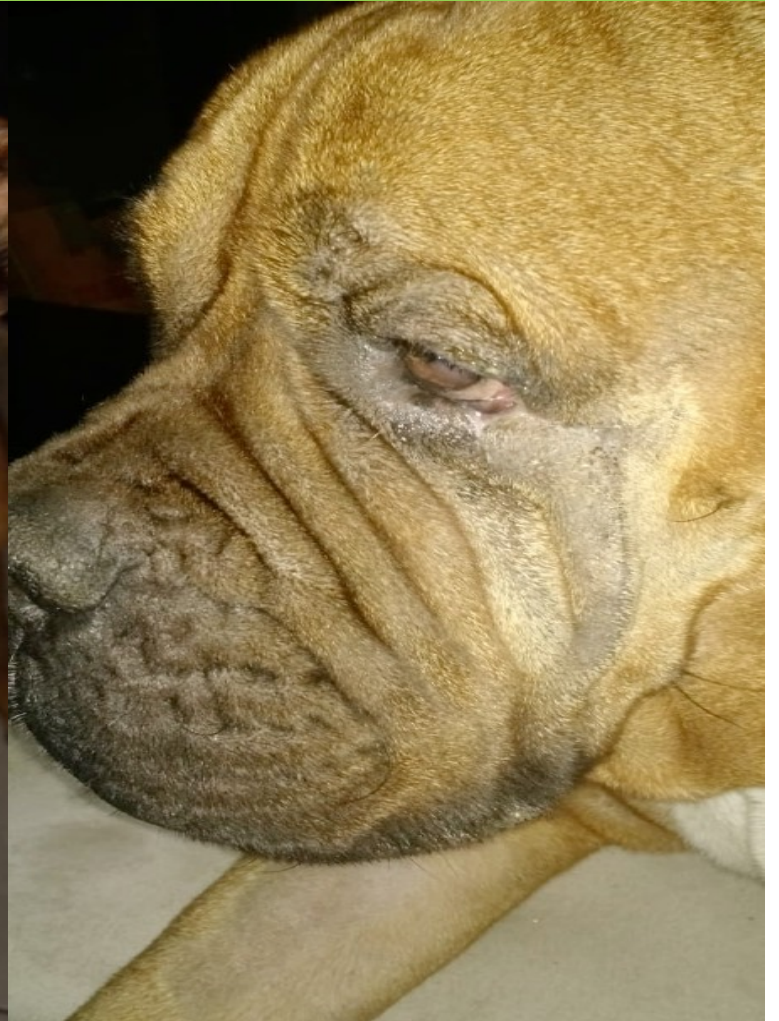
# ONCOVET I

## En Mastocitoma



# ONCOVET I

## En Mastocitoma



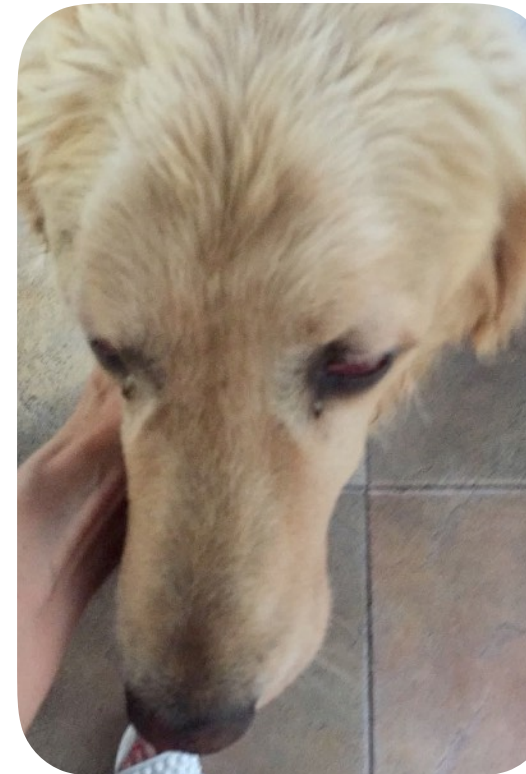
# ONCOVET TL

## En Síndrome de Cushing

ANTES



49 DÍAS DESPUÉS

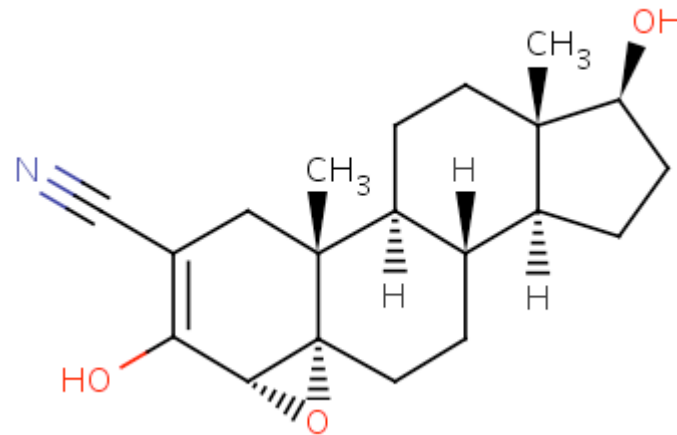


# ONCOVET TL

## TRILOSTANO

Comprimidos de 10 y 30 mg

- Síndrome de Cushing
- Alopecia X





# ONCOVET TL

## En Síndrome de Cushing

ANTES

6 MESES DESPÚES



**CHEMOVET**

# ONCOVET TL

## En Síndrome de Cushing

ANTES



2 MESES DESPUES



# Tabla de conversión de peso en relación con el área de superficie corporal ASC en caninos

Peso (kg)	ASC (m <sup>2</sup> )	Peso (kg)	ASC (m <sup>2</sup> )	Peso (kg)	ASC (m <sup>2</sup> )	Peso (kg)	ASC (m <sup>2</sup> )	Peso (kg)	ASC (m <sup>2</sup> )
1	0,101	11	0,500	21	0,769	31	0,997	41	1,201
2	0,160	12	0,529	22	0,785	32	1,018	42	1,220
3	0,210	13	0,553	23	0,817	33	1,029	43	1,240
4	0,255	14	0,581	24	0,840	34	1,060	44	1,259
5	0,295	15	0,608	25	0,864	35	1,081	45	1,278
6	0,333	16	0,641	26	0,886	36	1,101	46	1,297
7	0,370	17	0,668	27	0,909	37	1,121	47	1,302
8	0,404	18	0,694	28	0,931	38	1,142	48	1,334
9	0,437	19	0,719	29	0,953	39	1,162	49	1,352
10	0,469	20	0,744	30	0,975	40	1,181	50	1,371

# Tabla de conversión de peso en relación con el área de superficie corporal en felinos

Peso (kg)	ASC (m <sup>2</sup> )	Peso (kg)	ASC (m <sup>2</sup> )	Peso (kg)	ASC (m <sup>2</sup> )	Peso (kg)	ASC (m <sup>2</sup> )	Peso (kg)	ASC (m <sup>2</sup> )
		3,2	0,217	5,2	0,300	7,2	0,373	9,2	0,439
1,4	0,125	3,4	0,226	5,4	0,307	7,4	0,380	9,4	0,445
1,6	0,137	3,6	0,235	5,6	0,315	7,6	0,387	9,6	0,452
1,8	0,148	3,8	0,244	5,8	0,323	7,8	0,393	9,8	0,458
2,0	0,159	4,0	0,252	6,0	0,330	8,0	0,400	10,0	0,464
2,2	0,169	4,2	0,260	6,2	0,337	8,2	0,407		
2,4	0,179	4,4	0,269	6,4	0,345	8,4	0,413		
2,6	0,189	4,6	0,277	6,6	0,352	8,6	0,420		
2,8	0,199	4,8	0,285	6,8	0,360	8,8	0,426		
3,0	0,208	5,0	0,292	7,0	0,366	9,0	0,433		

# DOSIS DROGAS ONCOLOGICAS

DROGA	DOSIS ESTANDAR (mg/m <sup>2</sup> )	DOSIS EXTREMO (mg/m <sup>2</sup> )	VIA DE ADMINISTRACION	INTERVALO DE DIAS	INTERVALO DE DIAS EXTREMOS
CICLOFOSFAMIDA	300	100 - 400	VO, VI	21	7- 28
CLORAMBUCILO	30	20 - 40	VO	14 - 21	2-3
DOXORRUBICINA	30	25 - 40	IV	21	15-28
IMATINIB	10 mg/kg	5 - 12,5	VO	1	1 - 3
IMIQUIMOD	5%		TOPICA	Aplicación cada 72 hs	
LOMUSTINA	70	30 - 110	VO	21	7- 28
SUNITINIB	1-2,5 mg/kg ?	2,4 - 3,25 mg/kg	VO	2	24-48 ?
VINCRISTINA	0,75	0,5 - 0,9	IV	7	
VINBLASTINA	3	2 - 4	IV	7	7 - 21
TRILOSTANO	2,2-6,7 mg/kg	0,5 - 50 mg/kg	VO	Diario	

# LABORATORIO VETERINARIO

9 de Julio 3875 - Lanús Este. Buenos Aires. Argentina.

Teléfonos: (011) 4220-3594 -  WhatsApp +17409151964

chemovet@gmail.com / [www.chemovet.org](http://www.chemovet.org)



chemovet



chemovet



**CHEMOVET**



**oncovet**

*Oncología Veterinaria de Excelencia*